



Labklājības ministrija

# Plānotais valsts atbalsts audžuģimenēm. Specializēto audžuģimeņu izveide

**Baiba Stankēviča**

*Labklājības ministrijas*

*Bērnu un ģimenes politika departamenta vecākā eksperte*

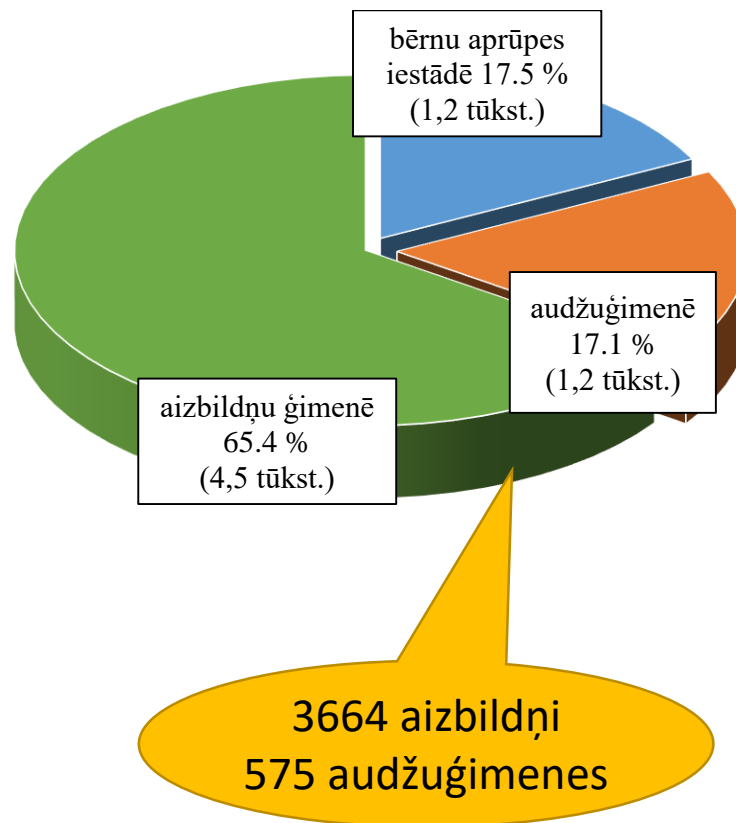
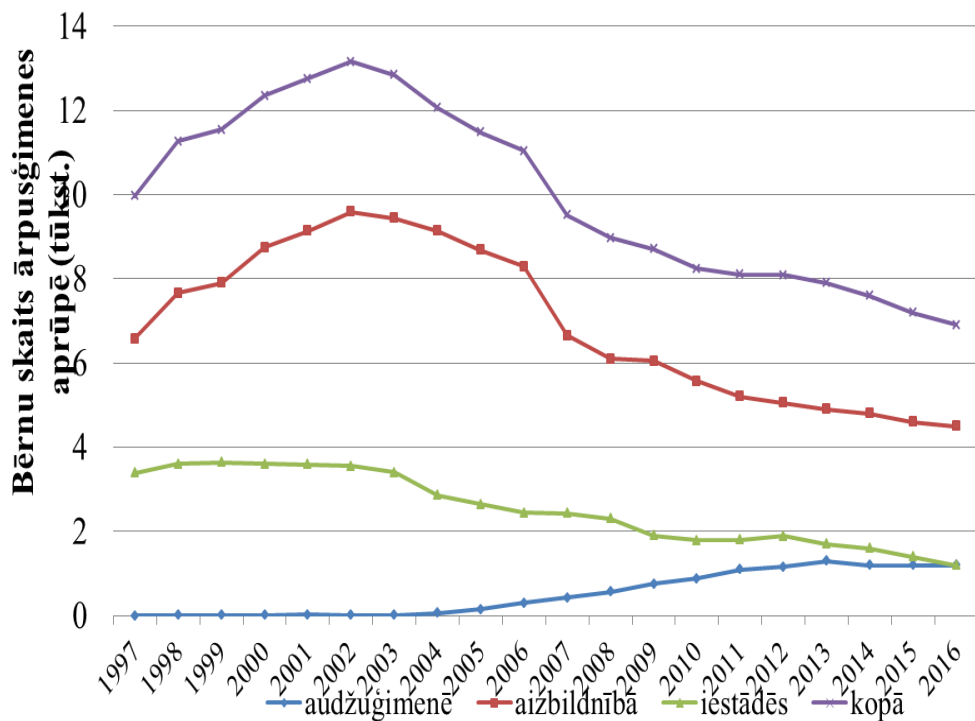
2017.gada 8.novembrī



Labklājības ministrija

# Bērnu skaits ārpusģimenes aprūpē

*Bērnu skaits ārpusģimenes aprūpē  
01.01.2017. – 6,9 tūkstoši*



Avots: LM un VBTAI dati



Labklājības ministrija

# Atbalsts bez vecāku gādības esošo bērnu aprūpei

## No 2017.gada

### Pabalsts aizbildnim par bērna uzturēšanu

- Līdz šim – **45,53 euro**
- No 1.janvāra minimālo uzturlīdzekļu apmērā: **95 euro** par bērnu līdz 6 gadiem un **114 euro** par bērnu no 7-17 gadiem

### Atbalsts adoptētājiem

- Līdz šim: atlīdzība par adoptējamā bērna aprūpi – **49,80 euro**
- No 1.janvāra: bērna kopšanas pabalsta apmērā jeb **171 euro**
- **Apmaksāts 10 dienu atvaļinājums**, ja adoptējamais bērns ir vecumā līdz 3 gadiem
- **Lielākas sociālās apdrošināšanas iemaksas** par pirmsadopcijas periodu

### Citi atbalsta pasākumi

- Potenciālo **adoptētāju apmācības** pirms statusa piešķiršanas
- Paplašinātas iespējas audžuģimenēm, adoptētājiem, aizbildņiem un bērniem saņemt ne tikai **psiholoģisko, bet arī citu speciālistu konsultatīvo atbalstu**

## LM iniciatīvas 2018.gadam

### Adoptētājiem

- **atlīdzība** par adoptējamā bērna līdz astoņu gadu vecumam aprūpi **atkarībā no sociālo iemaksu apmēra** (šogad – 171 euro)

### Audžuģimenēm

- **Pabalsts bērna uzturam** dubultā minimālo uzturlīdzekļu apmērā (vismaz 215 un 258 euro apmērā)
- **Sociālās iemaksas** pensiju, invaliditātes un bezdarba apdrošināšanai
- **Atlīdzības pārskatīšana** atkarībā no bērnu skaita ģimenē (šogad – 113,83 euro, plānots – 171, 222 un 274 euro)
- **Specializēto audžuģimeņu ieviešana** (atšķirīgs atalgojums, prasības)
- **Reģionālo atbalsta centru izveide** - audžuģimeņu piesaiste un apmācība, konsultēšana, sadarbība ar institūcijām, speciālistu palīdzības un pakalpojumu nodrošināšana

*No 2019.gada – pabalsta bērna uzturam aizbildnībā noteikšana dubultā minimālo uzturlīdzekļu apmērā*



Labklājības ministrija

# Specializētās audžuģimenes

## Audžuģimeņu veidi

- Krīzes
- Zīdaiņu
- Bērnu ar funkcionāliem
- bērniem, kuri cietuši no smagas vardarbības

## Ieviešanas laiks

- Sākot no 2018.gada 1.jūlija

## Sociālais nodrošinājums

- Atalgojums atkarībā no specializācijas veida (pamats – valstī noteiktā minimālā darba alga)
- Sociālās iemaksas pensiju, invaliditātes un bezdarba apdrošināšanai
- Vienreizējs atbalsts bērna aprūpei nepieciešamā inventāra iegādei

## Reģionālie atbalsta centri

- Valsts maksājums par ģimenei sniegto atbalstu
- Centrālā iestāde atlases, apmācību un atbalsta nodrošināšanai audžuģimenēm



Labklājības ministrija

***Paldies par uzmanību!***

[www.lm.gov.lv](http://www.lm.gov.lv)

Twitter: @Lab\_min

<https://www.facebook.com/labklajibasministrija>

Flickr.com: Labklajibas\_ministrija

Youtube.com/labklajibasministrija

Draugiem.lv/labklajiba

*Izmantotie attēli no: [www.godagimene.lv](http://www.godagimene.lv)*

